

## Nastavenie Internet Explorera pre funkčnosť exportov do Excelu v AIS2

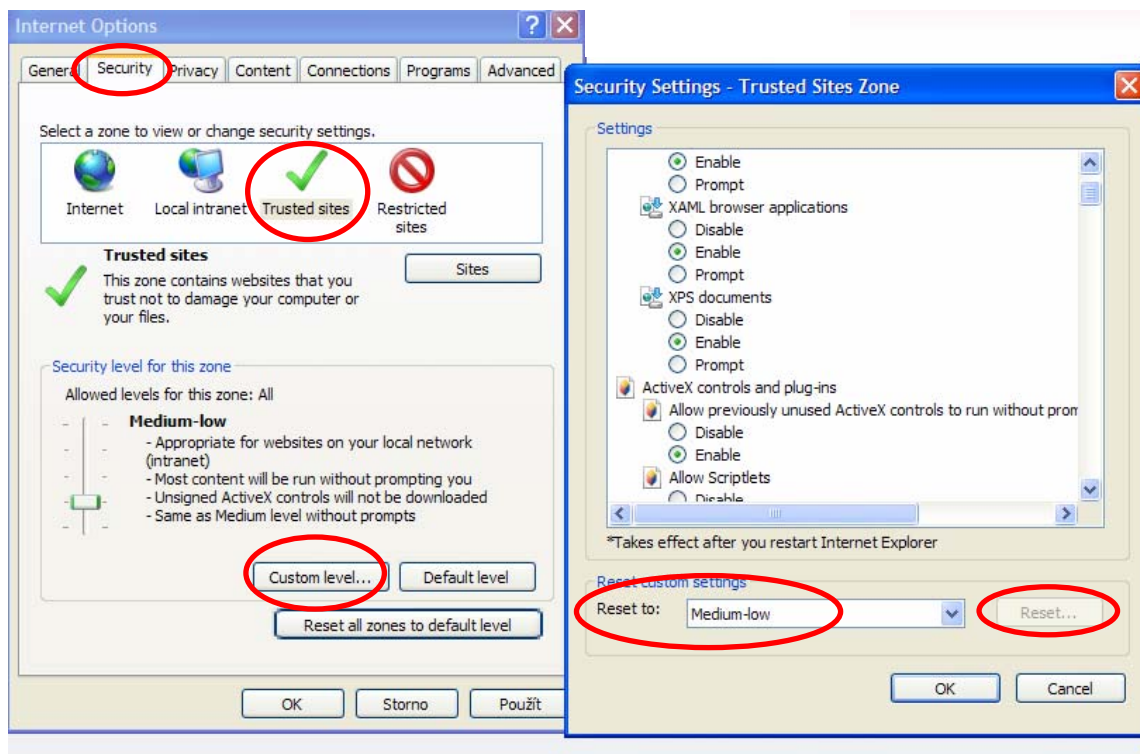
Internet Explorer (obrázky sú z verzie 7) musíme nastaviť tak, aby bolo možné realizovať export zobrazovaných údajov do Microsoft Excelu.

Nastavujeme v ponuke **Nástroje (Tools) – Možnosti internetu (Internet options)**

na záložke Zabezpečenie (Security) – Dôveryhodné lokality (Trusted sites)

zvolíme Vlastná úroveň (Custom level) a tam Obnoviť na úroveň (Reset to)

Stredne nízka (Medium-low) a zadáme Nastaviť (Reset)



Potom na tej istej záložke Zabezpečenie (Security) vyberieme Lokality (Sites)

a zadáme adresu, na ktorej sa nachádza AIS2 - <https://ais2.euba.sk> do riadku

Pridať túto webovú lokalitu do zóny: (Add this website to the zone) a Pridať (Add)

